

**DIGITAL TRANSFORMATION  
PER UN NUOVO MODELLO  
DI ORGANIZZAZIONE AZIENDALE**



## Digital Transformation

La digital transformation delle HR coinvolge trasversalmente diverse tipologie di aziende, spingendole a una ridefinizione complessiva delle pratiche, dei processi, dei luoghi e delle modalità di lavoro verso forme più agili e trasformando le risorse umane nei clienti interni della stessa organizzazione.

Al reparto HR e agli amministratori delle risorse umane spetta il doppio compito di promuovere il cambiamento nei confronti del business e di cambiare al proprio interno, ridefinendo i processi di gestione e sviluppo delle persone e diventando leader nella promozione del digitale per l'intera organizzazione.



## Caratteristiche

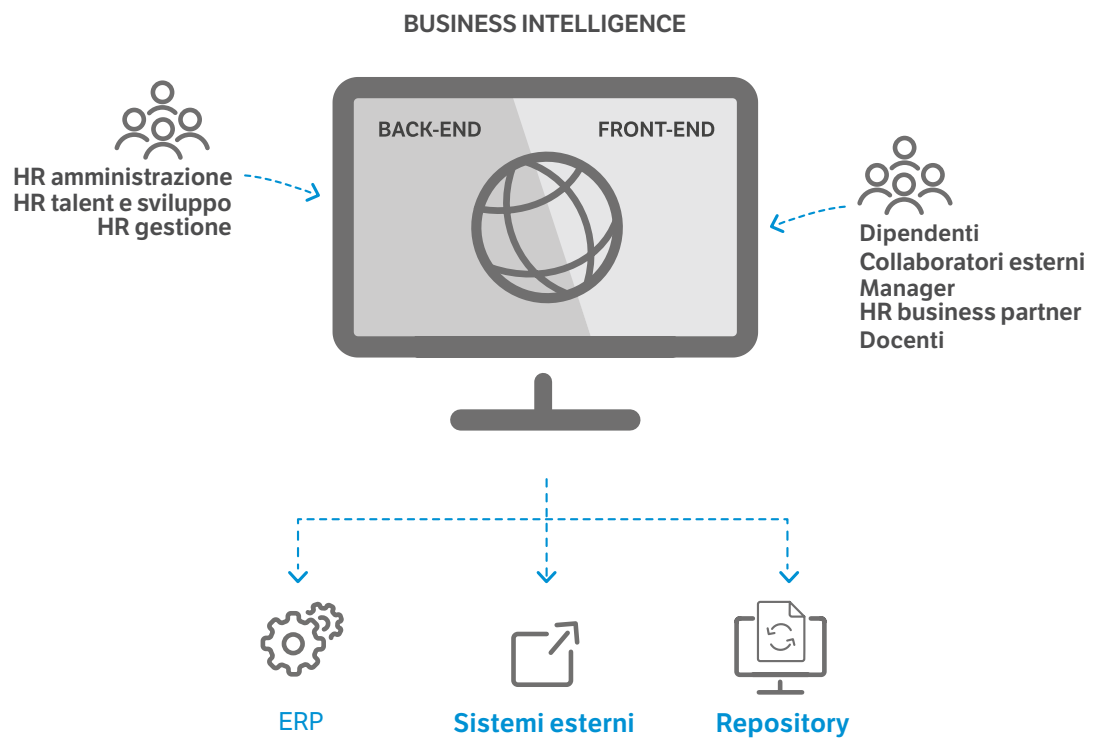
TeamSystem HR è la soluzione che permette di gestire ogni fase del processo amministrativo del personale e di arricchire la proposta di funzionalità verticali, come il recruiting, il welfare, la gestione delle performance e gli aspetti legati alla compensation, fino ad arrivare allo sviluppo e alla formazione delle risorse umane, al business travel e alla sorveglianza sanitaria.

TeamSystem HR automatizza i processi offrendo avanzate funzionalità trasversali di reporting e analytics, dashboard con KPI visibili e aggregati (es. risultati di valutazione, turnover, KPI presenze, RAL media, bonus per unità organizzativa), aggiornamenti in tempo reale e cruscotti di controllo innovativi. L'integrazione bidirezionale con i sistemi esterni permette il perfetto allineamento con i sistemi informativi aziendali e la qualità del dato presente in TeamSystem HR.

L'accesso a TeamSystem HR è diversificato a seconda dei processi da gestire e dei ruoli: back-end per i processi di amministrazione, gestione, sviluppo e sicurezza; front-end per dipendenti, manager, HR business partner, docenti e personale esterno.

## Caratteristiche

### Caratteristiche



## Soluzione

**TeamSystem HR è una soluzione All-in-One che accoglie in un unico ambiente l'insieme delle funzionalità di una moderna direzione HR (Amministrazione, Gestione, HCM e Salute e sicurezza).**

TeamSystem HR consolida in un'unica soluzione in cloud le diverse funzioni che rispondono a tutte le esigenze relative alla gestione delle risorse umane, dalla ricerca di personale alla sicurezza nell'ambiente di lavoro e consente a HR, manager e dipendenti di accedere ai dati significativi in qualsiasi momento della giornata.

### Soluzione



## Soluzione

TeamSystem HR offre inoltre funzionalità trasversali come:



**Anagrafica**



**Analytics**



**Calendario,  
Scadenario**



**Documentale**



**Reporting**



**Notifiche**



**Comunicazione**



**Profilazione  
utenti**



**Survey e  
questionari**

Tutto questo fruibile in cloud.

## Elementi chiave

### **Copertura di tutti i processi, un perimetro esclusivo nel mercato HR:**

un unico punto di accesso centralizzato e sicuro ai dati del personale; consente una gestione flessibile delle autorizzazioni di accesso ai dati sensibili.

### **Monitoraggio immediato di tutti i processi:**

è consentito l'accesso al sistema da parte di dipendenti e manager e la piena partecipazione al miglioramento dei processi, alla loro gestione e al loro monitoraggio.

### **HR analytics:**

dall'amministrazione alla gestione, dalla formazione alla sicurezza sul luogo di lavoro; è consentita la condivisione e l'analisi dei dati in tempo reale su tutta la piattaforma.

### **Altamente flessibile:**

dalla piccola e media impresa alle grandi realtà Enterprise, TeamSystem HR si adatta alle necessità di società eterogenee in termini di dimensione e complessità, grazie a un sistema altamente configurabile.

### **Unico repository centralizzato per documenti e contenuti,**

utilizzati in qualsiasi formato e in modo integrato (video, webinar, white paper etc.), taggati e categorizzati per essere facilmente fruibili.

### **People mobile strategy:**

digitalizza le informazioni e ne attiva lo scambio con i dipendenti in situazioni di mobilità, anche per chi esercita la propria professione lontano da un computer.

---

# **Funzioni principali**

## **HR Portal - Processi gestiti**

_____	_____
_____	_____
_____	_____
_____	_____



## Anagrafica e organizzazione

Una corretta modellazione dell'organizzazione è alla base di una gestione aziendale efficace. In quest'ottica TeamSystem HR raccoglie in un unico ambiente tutte le funzionalità per gestire al meglio queste informazioni: dal disegno dell'organigramma e i suoi legami con il controllo di gestione, fino ai dati relativi al dipendente. I gestori di queste informazioni ottengono immediatamente due vantaggi: un unico punto d'accesso e una gestione più veloce ed efficace.

I tre punti principali su cui si basa la gestione di questi aspetti sono:

### Anagrafica e organizzazione

- La gestione dell'organizzazione definisce le diverse unità organizzative e i legami tra esse, configurando ruoli e posizioni di responsabilità e alimentando l'organigramma aziendale e i centri di costo associati. La struttura organizzativa è integrata con i processi di amministrazione, in modo da semplificare e guidare la collocazione dei collaboratori.
- L'accesso a tutte le informazioni necessarie alla gestione dell'anagrafica del dipendente e alla sua storia professionale: passaggi di livello, variazioni di contratto, cessazioni e riassunzioni, permettendo di estrarre il curriculum aziendale al quale allegare eventuali documenti che costituiscono il fascicolo personale.
- Per tutti i ruoli presenti nell'organizzazione si possono definire dei modelli professionali di dettaglio e implementare un sistema di gestione delle professionalità efficiente ed efficace.

## Amministrazione

Tutte le attività necessarie alla gestione delle risorse umane per quanto concerne gli aspetti economici e operativi sono legate all'amministrazione: dalla determinazione dei cedolini paga alla stesura di un budget previsionale di costo del personale, fino alla gestione delle eventuali spese sostenute dal dipendente e alla configurazione dell'orario di lavoro per la successiva rilevazione presenze.

La soluzione TeamSystem HR integra la soluzione paghe di TeamSystem, consentendo di soddisfare tutte le necessità amministrative del personale e garantendo il perfetto allineamento di dati su tutti i moduli.

### Amministrazione

#### Elaborazione buste paga e gestione pratiche

L'elaborazione delle buste paga e l'emissione dei cedolini permettono di monitorare costantemente il lavoro delle risorse umane, analizzando gli aspetti finanziari legati alle molteplici attività aziendali.

È sviluppata e aggiornata tenendo in considerazione il bisogno di personalizzazione e adattamento alle necessità degli utenti, al fine di poter affrontare efficacemente le diverse problematiche connesse al mondo del lavoro. Una procedura multi-aziendale e multi-contrattuale, che ottimizza la gestione di tabelle, anagrafiche e voci di calcolo, concepita e realizzata con l'obiettivo di semplificare, velocizzare e aumentare l'efficienza del servizio di amministrazione del personale.

---

• **Elaborazione e gestione**

## **Elaborazione buste paga e gestione pratiche**

La console permette di:

- Gestire il payroll ed elaborare le buste paga in modo semplice e automatizzato, grazie ad automatismi e campi precompilati;
- Inserire, modificare o annullare le pratiche, recuperando tutte le informazioni pertinenti da pratiche precedenti;
- Visualizzare l'elenco dei modelli e delle lettere che compongono la pratica, potendo effettuare modifiche direttamente sui documenti finiti, stamparli e memorizzarne una copia in pdf.

L'HR può così gestire tutte le elaborazioni e le pratiche mensili dei dipendenti dell'azienda: buste paga, tabulati di verifica, controllo e contabili, assegni nucleo familiare, modulistica speciale, etc., in modo completamente automatizzato, guidato e veloce, e riducendo gli errori nella gestione del personale e nell'elaborazione dei cedolini.

Amministrazione

---

• **Gestione Presenze**

## **Gestione Presenze**

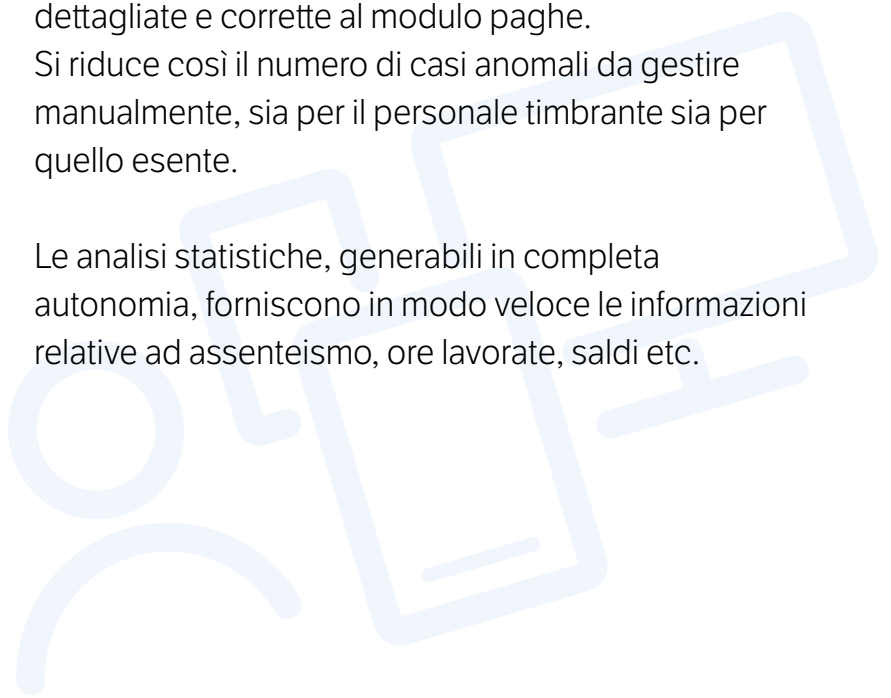
La digital transformation introduce nuovi paradigmi quali il lavoro in mobilità e lo smart working. In un contesto operativo fluido diventa fondamentale dotarsi di sistemi gestibili in modo dinamico attraverso diversi strumenti: dai tradizionali lettori di badge fino agli smartphone con geolocalizzazione.

TeamSystem HR permette di adeguare il sistema di rilevazione presenze a qualunque accordo integrativo aziendale, attraverso il disegno del workflow autorizzativo e fornendo informazioni sempre dettagliate e corrette al modulo paghe. Si riduce così il numero di casi anomali da gestire manualmente, sia per il personale timbrante sia per quello esente.

### **Amministrazione**

---

Le analisi statistiche, generabili in completa autonomia, forniscono in modo veloce le informazioni relative ad assenteismo, ore lavorate, saldi etc.



---

• **Pianificazione Turni**

## **Pianificazione turni**

Il modulo di pianificazione turni completa efficacemente il sistema di rilevazione presenze.

Permette di impostare, modificare e assegnare in modo dinamico profili orari al personale. La possibilità di configurare vincoli specifici, legati alle norme sulla sicurezza o alle compliance amministrative, fornisce la tranquillità di pianificare le attività del personale senza violare vincoli di legge o coperture aziendali.

La condivisione immediata dei dati presenti sul cartellino permette di prendere decisioni sempre corrette.

Attraverso la funzione di allocazione risorse è possibile indicare le attività/servizi da svolgere all'interno del turno di lavoro. Ciò consente di ottenere, parallelamente alle informazioni relative al LUL, i dati relativi ai processi gestionali, che potranno alimentare i moduli di contabilità analitica.

Amministrazione



## Budget e costo del personale

Per determinare una previsione di costo del personale bisogna tenere conto di altre componenti oltre alla semplice retribuzione: preventivazione di ferie, straordinari, assenze, passaggi di qualifica, premi etc.

Le informazioni ereditate dalle paghe, l'opportunità di gestire variabili in ambito retributivo e contributivo a qualsiasi livello contrattuale e il calendario perpetuo consentono di costruire una previsione del costo del personale su più anni e distinta per centro di costo, qualifica, livello e singolo dipendente in modo da sviluppare un'analisi precisa.

A questo si possono aggiungere costi di diversa natura, anche se non collegati direttamente al processo paghe (es. corsi di formazione).

Amministrazione

## **Controllo accessi**

Gestisce interamente quanto concerne l'accesso fisico agli edifici aziendali attraverso l'uso di tornelli, apriporta o sbarre, definendo le politiche di accesso ai singoli varchi e configurando fasce orarie o giorni abilitati.

La condivisione dell'anagrafica con i moduli di rilevazione automatica presenze consente di effettuare controlli di congruità tra accessi rilevati e timbrature effettuate.

### Amministrazione

Per permettere alle Aziende di migliorare la sicurezza all'interno dei propri ambienti e per efficientare i costi di gestione, **TeamSystem HR completa la propria offerta attraverso sistemi di Controllo Accessi e Sicurezza, Rilevazione Presenze del Personale e Raccolta Dati di Produzione; eroga assistenza hardware e software, consulenza formazione e servizio di personalizzazione badge.**

>>

## • Controllo accessi

Realizziamo soluzioni per:

- **Controllo degli Accessi:** La soluzione gestisce la sicurezza di aree e edifici, effettuando il monitoraggio completo degli ambienti protetti e fornisce in tempo reale la situazione del personale presente nel building.  
La tecnologia web dell'applicazione consente il controllo degli accessi da qualsiasi sede, in ogni parte del mondo.  
Le componenti che caratterizzano la soluzione sono:
  - › Controllori di varchi multipli (MXP 450)
  - › Attuatori di varco (KX 50)
  - › Lettori di controllo accessi (serie KARPOS KOMPACTe Serie KLEIS )
  - › Un sistema di acquisizione, trasmissione dati e monitoraggio impianto
  - › Un applicativo software di controllo accessi (MICRONPASSWEB).
- **Rilevazione delle Presenze:** Una gestione del personale efficace ed efficiente deve poter disporre di informazioni complete e fruibili in tempo reale. La nostra offerta software si arricchisce della componente hardware costituita da terminali di rilevazione presenze di ultima generazione (serie KARPOS STYLE MCT 700-900) e un sistema di acquisizione, trasmissione dati e monitoraggio impianto in tempo reale integrato nella soluzione di TeamSystem HR.

>>



**Amministrazione**

- **Raccolta dei Dati di Produzione:** Lo strumento assicura, con tempestività ed affidabilità, il controllo e la gestione delle informazioni provenienti dal processo produttivo. Offre tutti gli strumenti per rispettare i tempi di consegna, ottimizzare le risorse produttive e controllare il prodotto attraverso rilevamenti statistici. La soluzione è caratterizzata da:
  - › Una componente hardware costituita da PC industriali touch screen
  - › Un sistema di acquisizione, trasmissione dati e monitoraggio impianto in tempo reale
- **Un applicativo software di raccolta dati produzione (MICRONPROD)**
- **Sistemi di Building Automation:** attraverso la partnership con Siemens, offriamo Soluzioni per la Gestione del Building, dall'analisi alla progettazione e installazione del sistema, sino ai servizi di manutenzione programmata, full service e presidio on-site dei sistemi di:
  - › Regolazione ambiente, gestione comfort e ottimizzazione consumi
  - › Automazione impianti elettrici e idrico-sanitari
  - › Sicurezza: anti-intrusione, videosorveglianza e antincendio.

## Gestione

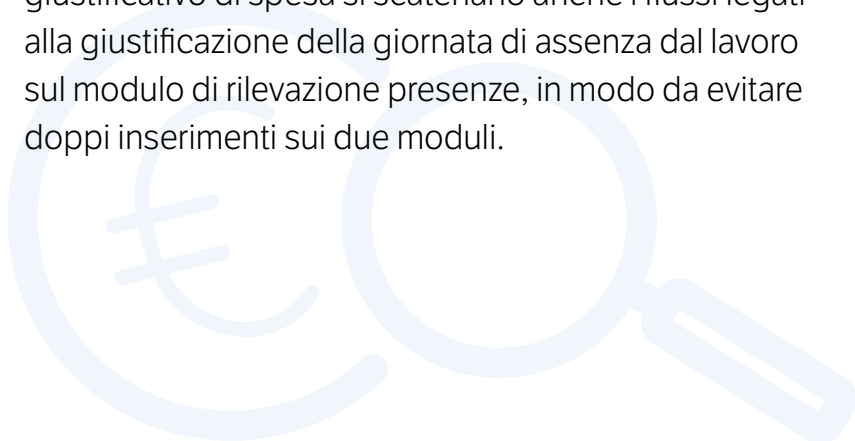
Le funzionalità di gestione permettono un corretto controllo dell'organizzazione nei rapporti con i collaboratori interni ed esterni. I moduli per la gestione della dotazione assegnata e le politiche di welfare si occupano dei collaboratori mentre quelli per il controllo degli accessi e la gestione dei visitatori consentono di controllare i movimenti di persone, interni ed esterni, nell'ambito dell'organizzazione.

### Note spese

La rendicontazione delle spese sostenute dal personale necessita a monte dell'impostazione di una travel policy aziendale, che deve tenere conto di tutte le variabili tipiche di questo processo: limite per i rimborsi, richieste anticipi, livelli autorizzativi, indennità di spesa etc.

### Gestione

La completa configurabilità dell'interfaccia utente consente di adattarsi alle esigenze specifiche della propria azienda: all'inserimento della missione o del giustificativo di spesa si scatenano anche i flussi legati alla giustificazione della giornata di assenza dal lavoro sul modulo di rilevazione presenze, in modo da evitare doppi inserimenti sui due moduli.



---

• **Timesheet**

## **Timesheet**

Con il modulo timesheet si rendicontano le attività svolte su commessa, cliente, centro di costo o altra entità, semplicemente inserendo le ore lavorate. L'integrazione con la funzione di rilevazione presenze garantisce la congruenza tra le ore pagate sul cedolino e le ore considerate in contabilità analitica. Il timesheet può essere pre-popolato con le informazioni presenti sul modulo allocazione risorse. L'integrazione con i moduli di gestione progetti, gestione della produzione e contabilità analitica dei gestionali TeamSystem Enterprise permette di completare e arricchire tutto il processo.

**Gestione**

---

---

• **Dotazioni**

## **Dotazioni**

Il modulo Dotazioni permette all'azienda di censire, assegnare e monitorare le dotazioni assegnabili al personale aziendale.

Tramite la possibilità di legare le dotazioni agli elementi del modello professionale, il modulo permette anche la gestione del fabbisogno con l'assegnazione automatica delle dotazioni sulla base del ruolo / mansione del dipendente.

Funzionalità di monitoraggio apposite permettono all'azienda e al dipendente stesso di avere sempre sotto controllo le scadenze in modo da poter intervenire tempestivamente nella sostituzione delle dotazioni o eventuale richiesta sostituzione anticipata.

Il modulo permette di gestire principalmente le seguenti categorie di dotazioni:

- Dotazioni personali
- Dotazioni professionali
- DPI (Dispositivi di protezione individuali)

Le funzionalità principali previste sono:

- Censimento e manutenzione dotazioni
- Gestione legame con modello professionale per generazione fabbisogno
- Assegnazione e sostituzione dotazioni
- Monitoraggio scadenze
- Estrazione reportistica standard
- Richiesta sostituzione dotazione (self-service)

### **Gestione**

---

• **Gestione mezzi**

## Gestione mezzi

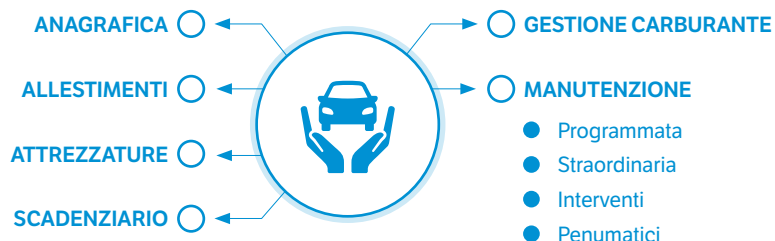
Il modulo di Gestione mezzi nasce con la finalità di coprire i fabbisogni di tutte quelle aziende che a vario titolo devono gestire un parco di mezzi, ed è mirato alla raccolta dati e alla gestione di tutti i processi rilevanti per una corretta e produttiva operatività del parco mezzi.

All'interno del modulo, per mezzo si intende non solo l'autovettura, ma tutti i mezzi da lavoro e/o speciali propri di alcune realtà aziendali, ad esempio le aziende che lavorano nel settore dell'edilizia o dell'ecologia. Il parco mezzi all'interno di una realtà aziendale può prevedere diversi casi d'uso che possono essere coperti dal modulo:

- Gestione auto aziendali (leasing/noleggio associabile a fasce o al modello professionale)
- Flotta in car pooling fra collaboratori aziendali che prenotano i mezzi per periodo e/o intervallo di orari
- Flotta da lavoro dislocata su diverse sedi operative aziendali allocabile su persone e attività
- Flotta dinamica derivante da servizi di car sharing utilizzati dai collaboratori.

### Gestione

Per permettere la gestione di tutti i mezzi è prevista un'anagrafica del mezzo completa e che ne permette una gestione per ogni tipo di utilizzo.



Il modulo permette alla Direzione del Personale e alle strutture di business di gestire in modo completo i mezzi e i processi di assegnazione a collaboratori e attività.

## Welfare

La crescente attenzione nei confronti del benessere dei dipendenti si esprime nella scelta delle aziende di attivare politiche di welfare e nella conseguente concessione di benefit che l'azienda offre ai propri dipendenti con lo scopo di migliorarne la vita privata e lavorativa. Il welfare è una forma di retribuzione complementare in beni e servizi (check-up medici, viaggi, corsi di formazione, biglietti per il cinema, etc.), il cui valore non concorre a formare il reddito del dipendente e sono esenti da contributi e interamente deducibili dal reddito d'impresa per il datore di lavoro.

La Legge di Stabilità 2016 e le successive modificazioni hanno potenziato le agevolazioni fiscali per servizi e prestazioni di welfare aziendale ai dipendenti, ampliando il ventaglio di servizi ammessi: benessere personale, cultura, viaggi, sport, istruzione, servizi per l'infanzia, assistenza agli anziani, prestazioni sanitarie, buoni acquisto, etc.

Le aziende traggono un vantaggio considerevole nell'erogazione del welfare, risparmiando oltre il 40% come conseguenza dei costi a carico del datore di lavoro (contributi INPS, TFR, INAIL, IRAP) altrimenti dovuti con la retribuzione in denaro; i dipendenti a loro volta possono ottenere l'intero importo stabilito dall'azienda, dal momento che le somme legate ai piani welfare non sono soggette a contributi previdenziali o imposte sul reddito.

La soluzione mette a disposizione dei dipendenti un marketplace online con oltre 15 mila offerte di benefit, proposti dai più importanti brand globali tanto quanto da partner locali e permette la gestione dei rimborsi spese nei casi ammessi dall'art. 51 del TUIR.

### **Lo shop è il cuore della piattaforma.**

Nello shop sono presenti migliaia di offerte di prodotti e servizi fra quelli previsti dalla normativa vigente.

La piattaforma permette inoltre di erogare buoni pasto elettronici e servizi di mensa diffusa ed è perfettamente integrata con i sistemi di gestione paghe TeamSystem.

## Viaggi e trasferte

Mediamente, il business travel rappresenta la seconda voce di costo per le aziende. Attraverso la partnership con BizAway, TeamSystem HR permette di generare un risparmio su tre diversi fronti:

- **Risparmio sulle tariffe:** grazie a un'integrazione diretta con decine di fornitori e aggregatori, BizAway riesce a comparare in tempo reale le tariffe di viaggio disponibili e proporre al cliente finale il prezzo migliore
- **Risparmio sulle fee di agenzia:** le agenzie di viaggio tradizionali e le TMC addebitano fee elevate per le prenotazioni, a volte anche di 20€ per biglietto.  
BizAway ha un costo di licenza di soli 3€ per prenotazione, indipendentemente dal tipo di viaggio e dal numero di viaggiatori
- **Risparmio di ore-lavoro:** per ogni trasferta di lavoro vengono impiegate in media 2 ore per la prenotazione, nota spese e richiesta di rimborso. Grazie a BizAway le aziende possono automatizzare la maggior parte dei processi e ridurre fino all'80% il tempo di gestione, liberando risorse per il proprio core business.

## Gestione incentivi

Il modulo consente all'HR di individuare le migliori opportunità offerte a livello Nazionale o Regionale per reclutare forza lavoro per la propria Azienda. È possibile interrogare l'archivio per verificare se esistono:

- Sgravi contributivi e/o incentivi derivanti da normativa Nazionale o Regionale;
- Bandi di Politiche Attive del Lavoro per attivare un rapporto di lavoro o un tirocinio.

L'Azienda ha pertanto a disposizione una banca dati sempre aggiornata e facilmente consultabile, caratterizzata da un sistema di ricerca completo e interrogabile tramite filtri.

Impostando le modalità di ricerca, la procedura visualizza tutte le opportunità attive nell'area geografica selezionata, con evidenza di quelle economicamente più interessanti in base alle caratteristiche della persona da inserire o del tipo di rapporto di lavoro che si intende attivare. Per ogni incentivo individuato, è presente una scheda dettagliata e un link per conoscere come adempiere agli obblighi previsti dalla normativa.

La soluzione presenta, inoltre, una sezione di FAQ all'interno della quale è possibile trovare le domande e le relative risposte/casi d'uso per aiutare a gestire le possibili situazioni più frequenti e le informazioni chiave sull'utilizzo della funzionalità.

L'utente HR può anche inserire nuove domande, che verranno poi prese in carico da un Comitato Scientifico - composto da Professionisti esperti di settore e presieduto dal Dott. Francesco Natalini in collaborazione con il Dott. Roberto Vinciarelli - per essere analizzate.

La risposta diventerà poi visibile e disponibile per tutti gli utilizzatori della soluzione.



## Human Capital Management (HCM)

TeamSystem HR permette di gestire i processi HCM in modo continuo, diretto ed efficace, favorendo la crescente richiesta di collaborazione e coinvolgimento degli attori, a tutti i livelli aziendali.

Supporta il cliente in tutte le fasi del processo di selezione e onboarding, permettendo di individuare e gestire i talenti e il loro ingresso in azienda.

Autorizza e incentiva dipendenti e manager ad assumere un ruolo attivo nei piani di sviluppo, supportandoli in una gestione chiara, misurabile e integrata di competenze, attività e obiettivi di business. Abilita la funzione HR a una gestione efficace dei processi di valutazione delle performance, dei piani di carriera e delle politiche retributive associate, supportando un processo decisionale basato su dati sempre aggiornati e significativi.

Accoglie al suo interno un Extended Learning Management System (sistema esteso di gestione della formazione) completo di tutte le funzionalità, per gestire in modalità end-to-end e integrata i processi di formazione, compresa l'erogazione di contenuti online.

Human Capital  
Management  
(HCM)

## Recruiting

Il modulo consente una gestione end-to-end, completa e intuitiva, dei processi di recruiting. Permette al reparto HR di acquisire, gestire e ottimizzare la forza lavoro per tutto il ciclo di vita del collaboratore (dalle prime attività di ricerca e selezione, all'onboarding dei candidati selezionati).

I nuovi membri del team vengono inseriti all'interno del sistema, insieme ai collaboratori già attivi, per una gestione completa delle anagrafiche, dei ruoli e delle competenze. Grazie all'applicant ranking system e all'utilizzo dell'intelligenza artificiale è possibile reclutare, gestire e valutare i candidati. Il sistema di multiposting integrato permette di pubblicare le offerte di lavoro sui social o altre piattaforme di recruiting, generando un bacino di candidati, disegnato attraverso le tecnologie di A.I. cv matching e soft skill matching. Il pre-screening dei profili viene effettuato da un motore semantico, affinato con oltre 50 filtri di selezione, che permettono di semplificare l'ordinamento e la visualizzazione dei candidati.

### I candidati sono elencati in base a:

- Compatibilità semantica, data dalla comparazione tra le etichette professionali lette dal motore semantico all'interno del cv e quelle delle offerte di lavoro
- Compatibilità per soft skill, data dalla valutazione di competenze e stile psicologico

### All'interno della scheda candidato è possibile:

- Allegare documenti
- Richiedere test, video interviste e video cv
- Comunicare tramite email, sms e chat
- Esprimere valutazioni dirette sul profilo
- Condividere il profilo con i colleghi

Tutte le attività del candidato sono tracciate all'interno del sistema.

- **Formazione**
- **Erogazione E-Learning**

## **Formazione**

TeamSystem HR basa la formazione su un Extended Learning Management System completo di tutte le funzionalità (compresa l'erogazione di contenuti online) che consente a dipendenti, manager, docenti e gestori della formazione di interagire all'interno di un ecosistema digitale di apprendimento e veicolare una cultura di sviluppo continuo e di collaborazione.

Il back-office consente una gestione unica delle attività di progettazione, pianificazione, erogazione e consuntivazione, abilitando un controllo puntuale dei costi e degli eventuali piani di finanziamento, con particolare attenzione alla fase di raccolta dei fabbisogni formativi e raccogliendo in un ampio repository qualsiasi tipo di contenuto, interno o esterno, a scopo di formazione e garantendone il tracciamento puntuale.

## **Erogazione e-Learning**

Attraverso la partnership con Skilla è possibile integrare l'offerta con la proposta di contenuti formativi in tre differenti modalità:

- Start e-Learning, per un primo passo nel mondo dell'e-Learning
- Skilla Library, per aziende con bisogni formativi più strutturati
- Formazione sicurezza online, per rispondere ai requisiti in materia di salute e sicurezza sul luogo di lavoro

L'erogazione dei contenuti on-line consente la progettazione di percorsi che prevedano un qualsiasi tipo di contenuto digitale, in modo da coprire tutte le esigenze aziendali.

L'uso di una piattaforma di Learning Management System permette di tracciare la fruizione di tutti i contenuti digitali da parte dei discenti e consente il calcolo del completamento dei percorsi e in associazione al singolo contenuto, in modo da monitorarne l'utilizzo.

## Performance

In un contesto di digital organization la valutazione e lo sviluppo del personale devono consentire a dipendenti e manager di monitorare obiettivi e crescita delle risorse attraverso un processo valutativo determinato in base alle esigenze del cliente e la definizione del legame tra i risultati di valutazione e i piani di crescita, le politiche retributive e la valutazione del potenziale.

Ciò permette di gestire la pianificazione retributiva in modo integrato agli altri processi di sviluppo, mettendo a disposizione tutti gli elementi che garantiscano competitività, trasparenza ed equità e quanto necessario perché la direzione HR abbia il controllo gestionale dell'intero processo.

Human Capital  
Management  
(HCM)



## Compensation

Il modulo permette di implementare il modello professionale aziendale e, sulla base di questo, configurare e gestire i processi di performance review e l'eventuale MBO associato.

La grande configurabilità del modulo consente di adattare sia il processo sia il contenuto della scheda di valutazione, con particolare attenzione alla gestione di qualsiasi tipo di obiettivo.

Include:

- Configurazione della campagna
- Gestione dinamica del target
- Piano di crescita
- Notifiche e solleciti
- Catalogo degli obiettivi
- Gestione dei feedback

La pianificazione retributiva è strutturata e gestita in modo integrato agli altri processi di sviluppo per garantire competitività, trasparenza ed equità interna ed esterna, con la possibilità di gestire budget, benchmark retributivi, processi di candidatura e integrazione con il sistema paghe.

## **Gestione Onboarding e processi**

Gestione Onboarding e processi permette all'azienda di gestire digitalmente il processo di Onboarding o qualsiasi altro processo aziendale associabile ai dipendenti dell'organizzazione.

Il modulo consente di configurare i processi come una serie di task da completare, ciascuno assegnato a uno specifico owner, per permettere all'assegnatario del processo e all'organizzazione di gestire al meglio le attività necessarie per portare a termine un processo HR. La soluzione presenta un'elevata configurabilità dei modelli di processo aziendale e permette quindi la gestione digitale di molteplici processi HR.

I processi HR che possono essere gestiti sono ad esempio:

- Onboarding
- Crossbordering
- Off boarding
- Trasferta/missione
- Cambio ruolo
- Cambio sede
- Promozione a Dirigente

Funzioni Principali:

- Creazione di processi personalizzati
- Assegnazione dei task ad un responsabile
- Accesso in self-service per la gestione dei task

---

• **Gestione Onboarding e processi**

Le funzionalità previste e la forte integrazione della soluzione con gli altri moduli nativi della piattaforma TeamSystem HR contribuiscono ad automatizzare ed efficientare i processi aziendali assegnati al dipendente. Le caratteristiche del modulo, nelle sue funzionalità di back-office, consentono in qualsiasi momento la gestione e il monitoraggio completo dello stato di avanzamento dei processi aziendali.

L'accesso in self-service permette, inoltre, ai dipendenti e alle specifiche figure aziendali dedicate di portare a completamento i task direttamente sul sistema.

**Human Capital  
Management  
(HCM)**

---

## Salute e sicurezza

TeamSystem HR consente di rispondere alle principali esigenze legate alla gestione della salute e sicurezza dei lavoratori, in ottemperanza a quanto richiesto dal testo unico in materia di salute e sicurezza, D.Lgs. 81/08 e smi.

Mette a disposizione una serie di funzionalità dedicate al supporto dei processi tipici di un sistema H&S, permettendo di gestire le informazioni di rilievo e le scadenze legate alla sicurezza dei lavoratori.

Le funzionalità legate alla salute e sicurezza sul lavoro permettono, nello specifico:

- La gestione delle nomine legate alla salute e sicurezza
- La gestione della sorveglianza sanitaria
- La gestione dei dispositivi di protezione individuali (DPI)
- La formazione in materia di salute e sicurezza
- L'associazione ruolo-attività

La gestione multi-ruolo e i driver associati costituiscono l'ossatura del sistema, arricchita dall'integrazione con le funzionalità di gestione calendario e scadenzario.

Sicurezza



### **Dotazioni (DPI)**

Consente di gestire i DPI e individua le esigenze di assegnazione dei DPI per singolo lavoratore, pianificando e monitorando scadenze e necessità di nuova assegnazione e archiviazione delle evidenze di consegna.

### **Adempimenti formativi: formazione obbligatoria H&S**

Permette la gestione e la rendicontazione delle esigenze formative legate alla sicurezza sul lavoro, la gestione dello scadenziario, la convocazione ai corsi periodici obbligatori e il relativo monitoraggio. Gestisce un catalogo organizzato della formazione obbligatoria e non obbligatoria in materia H&S.

### **Sorveglianza sanitaria: visite mediche, scadenziari**

Permette di gestire le disposizioni di legge legate alla sorveglianza sanitaria di visite mediche e accertamenti inerenti al profilo di rischio del lavoratore, la definizione personalizzata dei protocolli sanitari con relative periodicità di visita e accertamenti, la programmazione e la convocazione delle visite e l'assegnazione delle idoneità da parte del medico.

Sicurezza

## **Strumenti di supporto**

**TeamSystem HR offre una serie di strumenti trasversali che completano la suite, comuni a tutti i moduli; questi si configurano come funzionalità centralizzate, per la gestione cross di tutte le informazioni sul personale.**

La gestione in un unico database di tutte le informazioni e la presenza di servizi comuni permettono di offrire funzionalità a valore aggiunto sia alla direzione HR sia ai singoli dipendenti e manager, che potranno beneficiare di viste aggregate sui dati (es. KPI e scorecard) e funzionalità operative centralizzate (es. I miei task, calendario e fascicolo documentale).

**Strumenti  
di supporto**

---

- **Profilazione utenti**
- **Reporting & Analytics**
- **Documentale**
- **Gestione task**

## **Profilazione utenti**

Assegna a ciascuno un'adeguata visibilità sui dati e regole di accesso alle funzionalità di tutti i moduli applicativi, con ampie possibilità di personalizzazione in base alle proprie esigenze.

## **Reporting & Analytics**

Report, scorecard e dashboard su tutti i dati gestiti dalla piattaforma e possibilità di creare nuovi modelli personalizzati in base alle proprie esigenze.

Il supporto decisionale è garantito da HR analytics con una libreria di KPI preconfigurati in grado di abilitare una gestione data driven del personale.

## **Documentale**

Tutta la documentazione generata o gestita da TeamSystem HR è archiviabile, per la centralizzazione e condivisione di qualsiasi tipo di contenuto (documenti o elementi multimediali).

## **Gestione task**

Ogni dipendente può accedere all'elenco delle proprie attività ed eseguire le azioni necessarie (es. giustificare un'assenza, prenotare una visita medica, dare un feedback, etc.).

- Scadenziario
- Firma digitale

## Scadenziario

Attraverso lo Scadenziario, è possibile tenere monitorati i propri eventi e scadenze e, per HR e Manager, anche quelli dei propri collaboratori. Il calendario recepisce le scadenze amministrative derivanti dal sistema paghe e quelle gestionali provenienti dai processi gestiti all'interno di TSHR (es. partecipazione ad un corso obbligatorio derivante dal modulo LMS). Per tutti gli attori (Dipendente, HR e Manager) è possibile inoltre inserire degli eventi e scadenze manuali all'interno dello scadenziario.

## Firma digitale

Offre la più ampia gamma di prodotti e soluzioni per la gestione di tutte le tipologie di firma elettronica - avanzata o qualificata - rispondendo a tutti i requisiti previsti dalle norme e dai regolamenti di riferimento, dove si richiede un certificato come requisito ulteriore di sicurezza.

Garantisce in maniera immediata l'identità e l'autenticità del firmatario, l'integrità e la non modificabilità del documento sottoscritto, in piena conformità con le norme eIDAS e in completa sicurezza (Banking Security Level), avendo già ricevuto la certificazione di "Qualified Signature Creation Device" dal prestigioso ente di certificazione austriaco A-SIT.

Strumenti  
di supporto

## **Conservazione sostitutiva**

Permette la conservazione digitale in cloud dei cedolini e di tutti i documenti prodotti o gestiti da TeamSystem HR.

È ideale per archiviare ed esibire i documenti a norma di legge:

- Dichiarativi
- Libro Unico del Lavoro (LUL)
- Messaggi di Posta Elettronica Certificata (PEC)
- Fatture
- Registri
- Bilanci
- Documenti Di Trasporto (DDT)

È un servizio accreditato presso l'AgID e dotato delle certificazioni ISO/IEC 27001:2013 e UNI EN ISO 9001:2008.

Queste caratteristiche garantiscono la qualità del servizio, la sicurezza e la reperibilità dei documenti conservati ai fini della loro esibizione a norma.

## App mobile

La soluzione mobile di TeamSystem HR consente a manager e collaboratori di accedere in mobilità a funzionalità, dati e documenti di TeamSystem HR, direttamente dal proprio smartphone, in modo da semplificare e velocizzare i processi di gestione HR, migliorando la comunicazione azienda-dipendente e aumentando la produttività dei team grazie a un'interfaccia utente che garantisce la migliore user experience. L'applicazione copre processi amministrativi e gestionali, permettendo al lavoratore di:

- consultare e gestire in mobilità e autonomia i propri dati anagrafici o bancari, con la possibilità di proporre modifiche in self service;
- esaminare i dati contrattuali (inquadramento, qualifica, mansione, livello); in situazioni multi-aziendali, permette di selezionare con un unico accesso l'azienda di interesse, visualizzarne i dati relativi e avviare comunicazioni segregate per profilo aziendale;
- controllare il cedolino paga, la Certificazione Unica (CU) e altri prospetti del mondo paghe (situazione ferie, TFR a previdenza, assistenza fiscale etc.), con la possibilità di avviare una ricerca storicizzata e condividere la documentazione con soggetti terzi, in modo semplice e immediato;
- consultare la situazione dei prestiti e leggere rapidamente i residui verso tutti i soggetti creditori;
- comunicare le attività svolte ed effettuare richieste di ferie e permessi;
- gestire la timbratura di inizio e fine lavoro per l'elaborazione del cartellino e dei dati di produzione (timesheet), anche in forma geolocalizzata o tramite l'utilizzo di TAG NFC, nel pieno rispetto del GDPR;
- gestire le note spese e il cartellino in mobilità
- consultare e commentare news e informazioni pubblicate dall'azienda
- accedere in mobilità all'intero fascicolo documentale del dipendente e alle funzionalità di feedback, formazione e performance

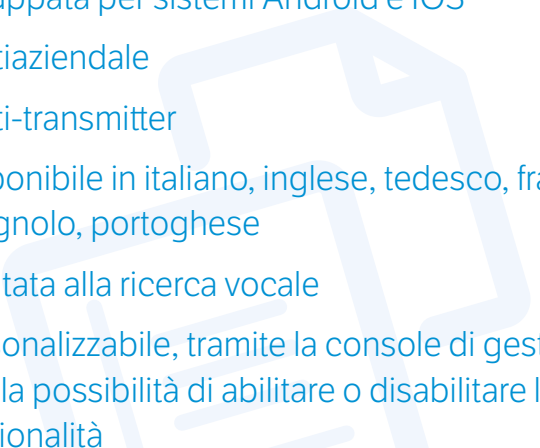
---

• **Cos'è App mobile**

Un sistema di alert consente al lavoratore di ricevere comunicazioni aziendali, visualizzandole sull'applicativo (es. approvazione di una richiesta ferie, pubblicazione di un cedolino paga).

L'app mobile è in grado di colloquiare con più sorgenti di dati e farli confluire in una gestione unica: l'azienda può comunicare le informazioni relative a timbrature, richieste ferie e permessi, mentre lo studio professionale può trasmettere i dati contrattuali, le buste paga, la CU e i contratti firmati digitalmente.

La soluzione mobile di TeamSystem HR è:

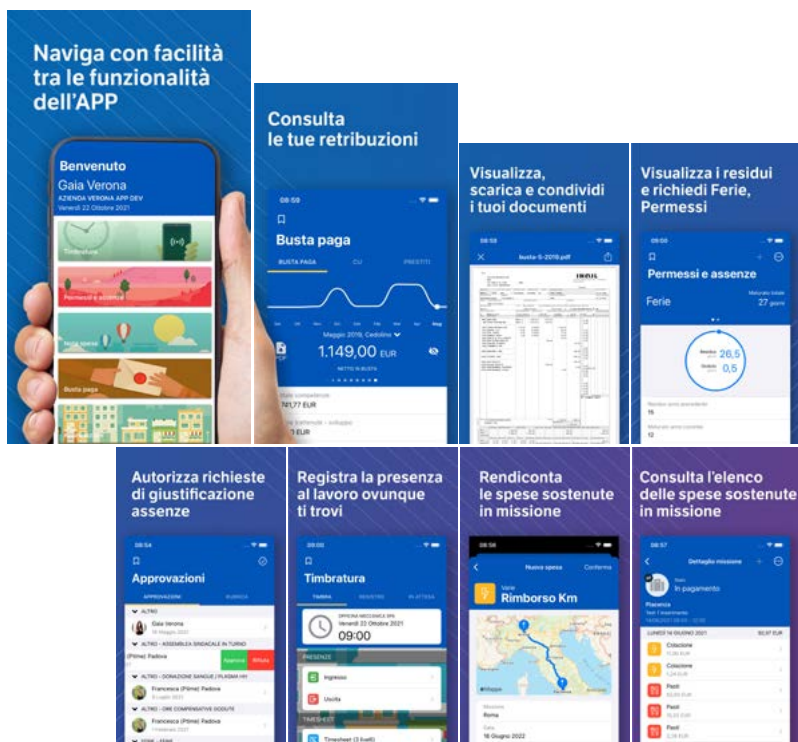
- Sviluppata per sistemi Android e IOS
  - Multiaziendale
  - Multi-transmitter
  - Disponibile in italiano, inglese, tedesco, francese, spagnolo, portoghese
  - Abilitata alla ricerca vocale
  - Personalizzabile, tramite la console di gestione, con la possibilità di abilitare o disabilitare le singole funzionalità
- 

• Vantaggi

## Vantaggi

- Accesso in mobilità a tutte le funzionalità, anche per chi non lavora al computer
- Risparmio di tempo dedicato ad attività di gestione di documenti cartacei
- Condivisione di informazioni con i collaboratori dell'azienda, in modo organizzato, sicuro e flessibile. Maggiore raggiungibilità del dipendente/manager, in qualunque situazione
- Fidelizzazione dei lavoratori all'azienda offrendo loro servizi a valore
- Gestione feedback in tempo reale

## App mobile





• **Elementi chiave**

## **Elementi chiave**

L'applicazione non richiede nessun tipo di installazione perché viene distribuita in cloud o tramite app mobile. La fruibilità è garantita 24 ore su 24 con il vantaggio di poter così rendicontare le proprie attività in tempo reale.

Gli aggiornamenti sono automatici e l'utente non deve preoccuparsi di backup e perdite di dati. Inoltre l'applicazione funziona anche in modalità offline, la sincronizzazione dei dati tra lo smartphone e l'azienda avviene alla prima connessione.

L'app è accessibile tramite il Teamsystem ID in ottemperanza al nuovo Regolamento Europeo sulla Privacy conosciuto come GDPR (General Data Protection Regulation).

Accelera e semplifica la comunicazione tra azienda, consulente del lavoro e dipendenti, aumentando lo scambio di informazioni tra i soggetti.

### **App mobile**

## **Per il dipendente**

L'app mobile consente al dipendente di comunicare con l'azienda e gestire in autonomia, attraverso il proprio smartphone, le seguenti informazioni:

- Dati anagrafici, come indirizzo, stato civile, etc.
- Dati bancari utili all'accredito della retribuzione netta percepita
- Cedolino paga e andamento retribuzioni
- Certificazione unica (CU)
- Attività svolte fuori sede (timesheet)
- Gestione timbrature
- Gestione nota spese
- Eventi malattia
- Residui ferie, permessi, R.o.I. e le relative proiezioni a fine anno
- Dati contrattuali (qualifica, mansione, livello retributivo, CCNL applicato etc.)
- Residui dei prestiti aziendali, cessioni di stipendio, pignoramenti, quote sociali
- Conto welfare
- Informazioni e news
- Gestione cartellino
- Formazione
- Performance

## **Per l'azienda**

L'azienda è in grado di pubblicare sull'app tutti i dati dei dipendenti residenti sul gestionale e abilitare gli utenti e i relativi profili di utilizzo delle varie funzionalità. L'azienda potrà:

- Rilevare le timbrature da sedi di lavoro periferiche, cantieri edili mobili, fondi agricoli...
- Ottenere informazioni sulle attività svolte fuori sede (es. interventi esterni)
- Approvare richieste di ferie/permessi
- Verificare le performance
- Accedere alla rubrica dipendenti
- Condividere comunicazioni aziendali
- Caricare documenti

**App mobile**



## **Servizi a supporto dell'utente**

L'innovativa e scalabile architettura cloud di erogazione di TeamSystem HR garantisce i massimi livelli di servizio e permette al cliente di avere un costo certo e onnicomprensivo per l'erogazione.

Una delle importanti scelte tecnologiche di TeamSystem HR è quella di permettere ai clienti l'accesso a soluzioni ibride (cloud e on-premise) in modo da garantire la massima flessibilità ai clienti che hanno già soluzioni on-premise per la sezione paghe e presenze.

Tale flessibilità è garantita dall'Integration HUB dedicato alla comunicazione tra i moduli del sistema e gli eventuali sistemi esterni.

## **Caratteristiche Cloud**

- Alta affidabilità dei servizi
- SLA garantiti e misurati
- Connessioni sicure
- Possibilità di fruire del servizio da Internet/Intranet/VPN
- Integrazione con SSO aziendale
- Gestione strutturata del processo di delivery, rilascio e aggiornamento del software
- Integration HUB dedicato all'integrazione con sistemi esterni

## Supporto utente

La soluzione TeamSystem HR prevede l'erogazione di servizi di supporto e assistenza in modo da garantire la migliore esperienza utente e interventi tempestivi.

I servizi di supporto previsti sono i seguenti:



### Service desk e supporto funzionale

Ha l'obiettivo di supportare direttamente nei processi gestiti tramite il sistema, per ottenere il massimo dei risultati.



### Supporto tecnico

Relativo ai servizi erogati, può interfacciarsi e dialogare direttamente con l'ICT del cliente.



### Supporto alle integrazioni

È in grado di controllare la qualità del dato e garantire il corretto funzionamento dei flussi con i sistemi utilizzati dal cliente.

## Servizi opzionali



### Service desk self service (a tutti i dipendenti)

Supporto di primo livello a tutti gli utenti finali sull'utilizzo del sistema. Disponibilità di informazioni di dettaglio sulla knowledge base dedicata, all'interno del portale di assistenza.



### Servizi di formazione on-demand

Possibilità per il cliente di richiedere interventi formativi e/o acquistare pacchetti di giornate.

**Le modalità di erogazione dei servizi possono essere:**



**Servizi in SaaS:** servizio dedicato ai clienti che vogliono liberarsi dalle attività di manutenzione dell'infrastruttura tecnologica, con la certezza di avere un team dedicato agli aggiornamenti normativi.

Il cliente accede al software attraverso la rete, collegandosi direttamente al data center, dove risiedono programma e archivi.

### **Servizi in outsourcing:**

Servizi in outsourcing: Con la crescente necessità per le imprese di abbandonare attività operative dispendiose in termini di tempo e creare valore per l'azienda, si è resa più evidente l'importanza di una gestione flessibile degli adempimenti routinari legati all'amministrazione del personale, al fine di dedicare maggiore spazio alla gestione di attività e strategie a valore aggiunto, a vantaggio dell'intera organizzazione aziendale e dei propri dipendenti.

Questa esigenza riguarda in primo luogo l'elaborazione delle buste paga dei lavoratori e coinvolge trasversalmente organizzazioni di tutte le dimensioni e complessità, che abbiano o meno al proprio interno un ufficio paghe dedicato alla gestione delle presenze e dei relativi cedolini mensili.

TeamSystem offre a tutte le aziende che vogliono esternalizzare la gestione delle pratiche amministrative un servizio pensato, elaborato e costruito esclusivamente per chi intende affidare (nella totalità o solo per una parte e anche per un periodo di tempo determinato) l'elaborazione delle paghe a una struttura dedicata.

La struttura è composta da Consulenti del Lavoro, tecnici specializzati e personale dedicato alle elaborazioni paga, con un'ampia conoscenza sia in termini normativi sia applicativi, che effettuano e garantiscono direttamente il servizio.

Ogni cliente è affidato a un referente che, oltre ad assicurare il processo di elaborazione mensile, garantisce il coordinamento di tutte le attività specialistiche a esso dedicate. Questa modalità operativa consente una conoscenza approfondita e continuativa delle peculiarità di ogni progetto, facilita il raggiungimento di un'elevata affidabilità e migliora la comunicazione.



[teamsystem.com](https://teamsystem.com)



 TeamSystem

PREMIUM PARTNER